

Amélioration de la cadence de production en milieu industriel



Soutenu par
Thomas Benaissa, Robin Bouchet et Marie Colcanap

Sommaire

- Introduction
- Présentation de l'entreprise
- Notre mission
- Concept YesMaison
- Construction en atelier
- Travail réalisé
 - Découverte
 - Actions mises en place
 - Résultats
- Conclusion et perspectives

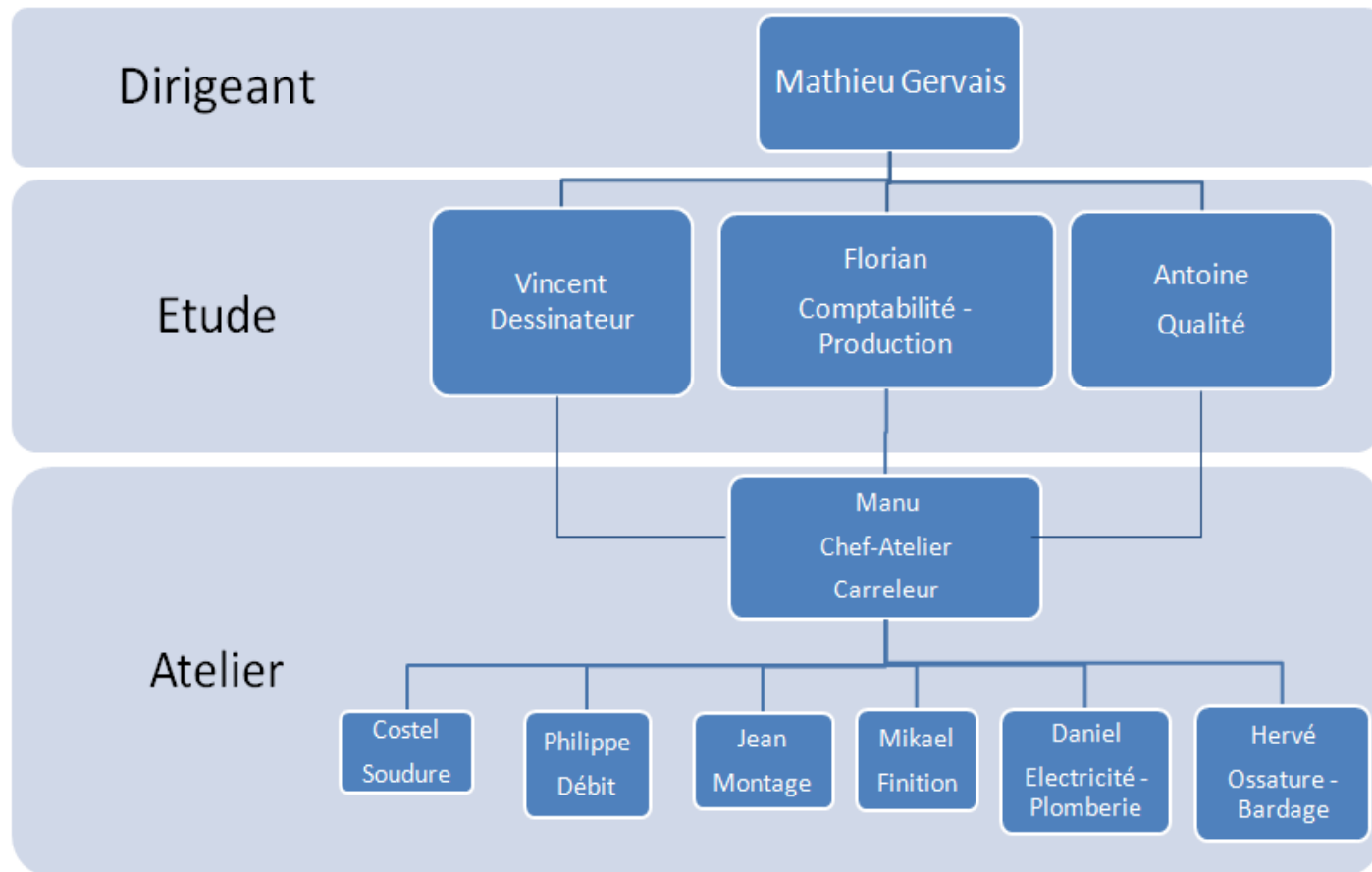
Introduction



Présentation de l'entreprise

- Montreuil-Bellay
- Fondateur et dirigeant : Mathieu Gervais
- Date de création : 1^{er} octobre 2010
- Début de production : 1^{er} février 2011
- Constructeur de maisons modulaires
- Nombre d'employés : 15

Présentation de l'entreprise



Notre mission

- Procédure Qualité sur la production
- Augmentation de la cadence de productivité de 30%
- Amélioration de l'organisation et de la sécurité

Concept YesMaison

- Concept innovant et unique sur le marché
- Maisons en acier, bois et béton
- Label BBC
- Maisons standards ou sur mesure
 - Module EAU
 - Module SEC
 - Zone couloir

Construction en atelier



Construction en atelier



Construction en atelier



Construction en atelier

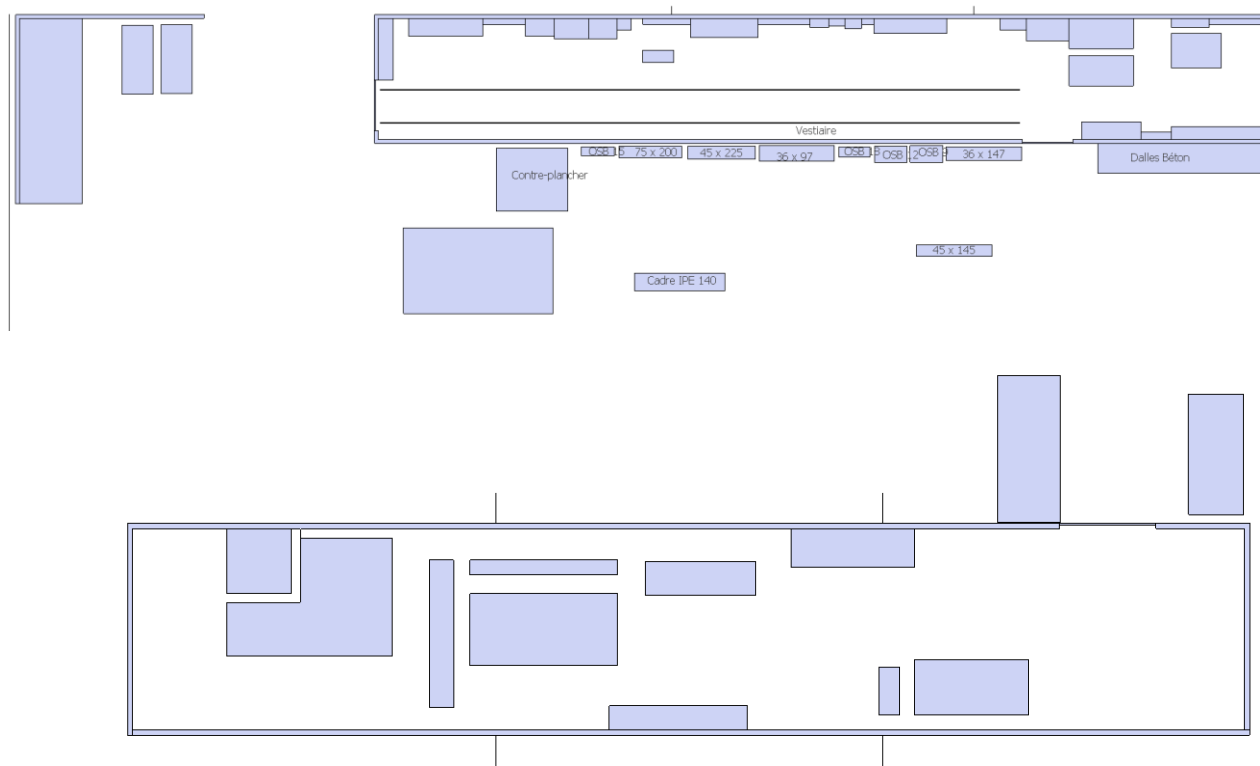


Travail réalisé

- Découverte
- Actions mises en place
- Résultats

Découverte

- Etat des lieux par rapport au travail de l'année dernière
- Reprise de la méthode 5S
- Planification pour une maison standard
- Etude de flux



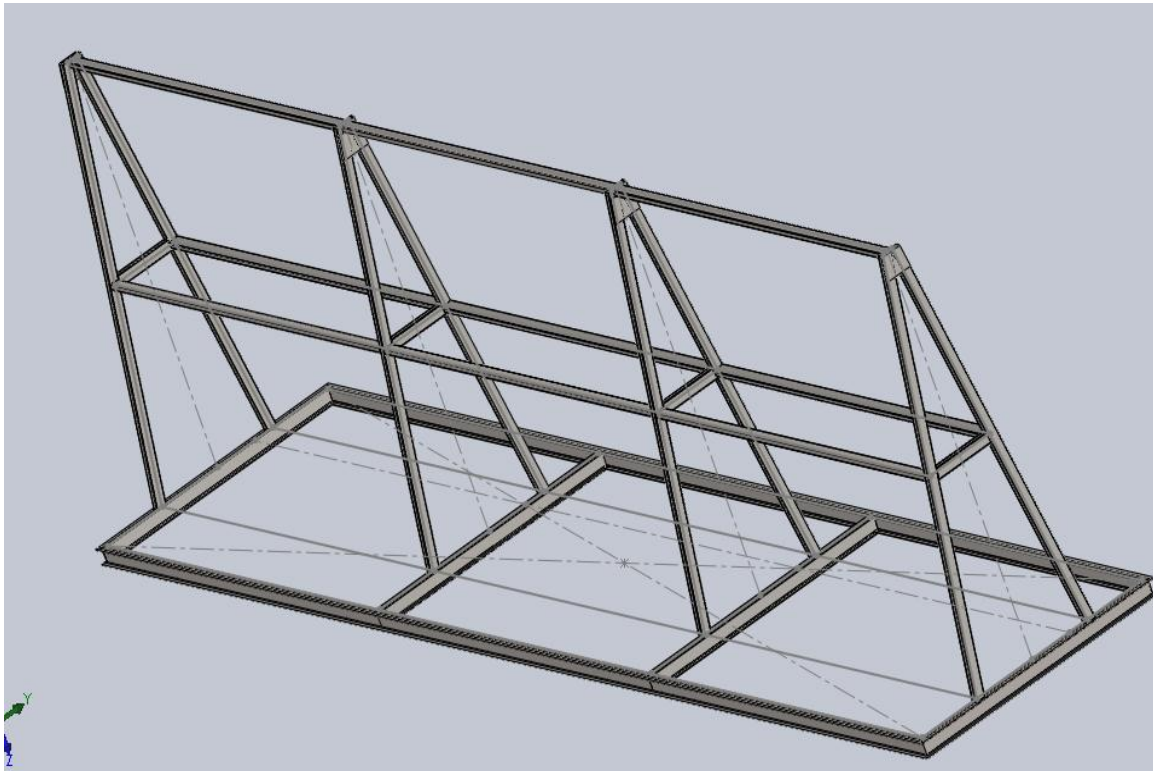
Actions mises en place

- Organisation
 - Distributeur coudes
 - Cage pour tuyaux
 - Dévidoir pare-pluie
 - Support mural peinture plinthes



Actions mises en place

- Manutention
 - Chariot pour murs ossatures bois



Actions mises en place

- Planning de fabrication d'une maison
 - Repères de temps (Module EAU, module SEC, échelle...)
 - Tâches par jour et par opérateur

Conclusion et perspectives

- Apports pour l'entreprise
 - Gain en qualité, sécurité
 - Gain en organisation
- Limites du projet
 - Moyens financiers limités
 - Locaux contraignants
 - Manque de temps
- Perspectives
 - Suivi du planning régulier
 - Moins de sous-traitance